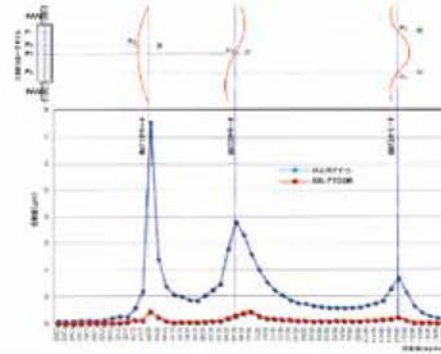


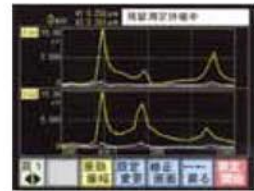
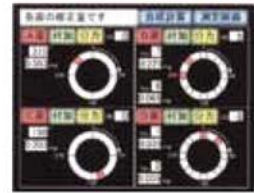
CB-7705 柔性 / 刚性转子现场动平衡仪



日本 SIGMA 公司生产的该仪器重 6.7kg，可用于机床、汽轮机、水轮机、离心机、风机、水泵等所有机械的柔性及刚性转子现场动平衡。具有升降过程中多转速、多面（最多 4 面）转子平衡校正及预测功能，校正结果可保存及打印输出。它重量轻，携带方便，价格低廉，操作简单，是非常实用的现场动平衡仪。

特性简介

- 具有谐波振动分析，FFT 分析和轴承诊断功能，不平衡振动分析和偏心补偿功能。
- 不平衡振动、相位和预测平衡结果图可立即显示。
- 可进行多次校正，直到满意为止。
- 操作者可将配重分散、集中，以尽可能小的配重达到最佳的平衡效果。
- 可任选极坐标校正方式和分量校正方式。
- 大型液晶显示，中、日、英文菜单可选，操作简单，仪器自动提示，一般人员都可使用。
- 校正结果可通过 RS-232 接口，传到计算机打印输出（选配件）。



性能指标：

- 测量范围：
 - 振动范围：0.001 ~ 999 μm （在 6000RPM 转速）
 - 转 速：600 ~ 61,000
- 分 辨 率：
 - 振动位移： $\pm 0.001 \mu\text{m}$
 - 转 速： $\pm 1\text{RPM}$
- 校 正 面：1 ~ 4 面，多面校正，极坐标 / 分量方法，增加 / 减少，可分解到 3 ~ 99（可任意选择）。
- 显 示 屏：TFT 液晶显示（角度、振动位移、转速、测试结果、预测曲线）
- 电 源：220V $\pm 10\%$ ，50/60Hz，7VA + 25%
- 环境条件：5 ~ 40 度，20 ~ 80% RH
- 体积重量：主机体积：215(W) \times 100(D) \times 155(H)mm，2kg
含仪器箱：385(W) \times 175(D) \times 295(H)mm，6.7kg

CB-7705 标准配置：

- | | |
|--------------------|----|
| 1. CB-7705 主机（仪器箱） | 一个 |
| 2. 振动探头（含磁铁，电缆） | 一个 |
| 3. 转速探头（含电缆） | 一个 |
| 4. 磁铁支架 | 一个 |
| 5. AC 电源 | 一个 |
| 6. 圆形分度仪 | 一个 |
| 7. 原文使用说明书 | 一个 |
| 8. 中文使用说明书 | 一个 |